

# Kv. Arken 1

## 2 RoK (B7)

Lägenhet: 1157-002-01-1104, 1157-002-01-1204, 1157-002-01-1304, 1157-02-01-1404

Plan: 1-4

Boarea: 63,1m<sup>2</sup>

(Boarea inkluderar innerväggar, enligt Svensk Standard, areaavvikelser kan förekomma.)




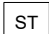
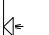
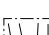


### FÖRKLARINGAR

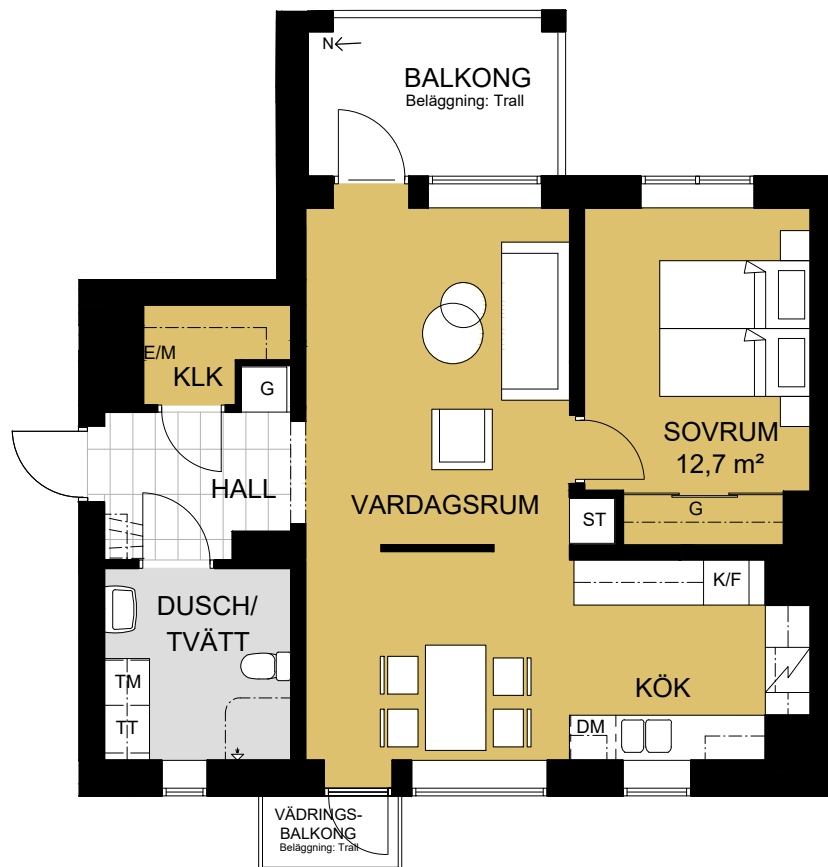
Takhöjder:

- i lägenhet: 2,50 m

- i klk & dusch/tvätt: 2,30 m

lokala sänkningar kan förekomma

	Kyl/Frys
	Spis
	Diskmaskin
	Garderob
	Städskåp
	Tvättmaskin
	Torktumlare
	EI/Mediaskåp
	Duschraperiskena
	Hatthylla
	Parkett
	Plastmatta
	Klinker



Multimediauttag finns i samtliga lägenheter på flertalet ställen.

Reservation för att avvikelser kan förekomma.

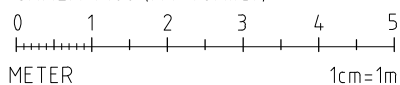
### ORIENTERINGSPLAN

Adress: Serafimervägen 5A

Plan: 1-4

 = Lägenhetens placering i huset

SKALA 1:100 (A4-format)



# Växjöbostäder

Tel: 0470-59 90 00, E-post: [info@vaxjobostader.se](mailto:info@vaxjobostader.se), Hemsida: [www.vaxjobostader.se](http://www.vaxjobostader.se)

